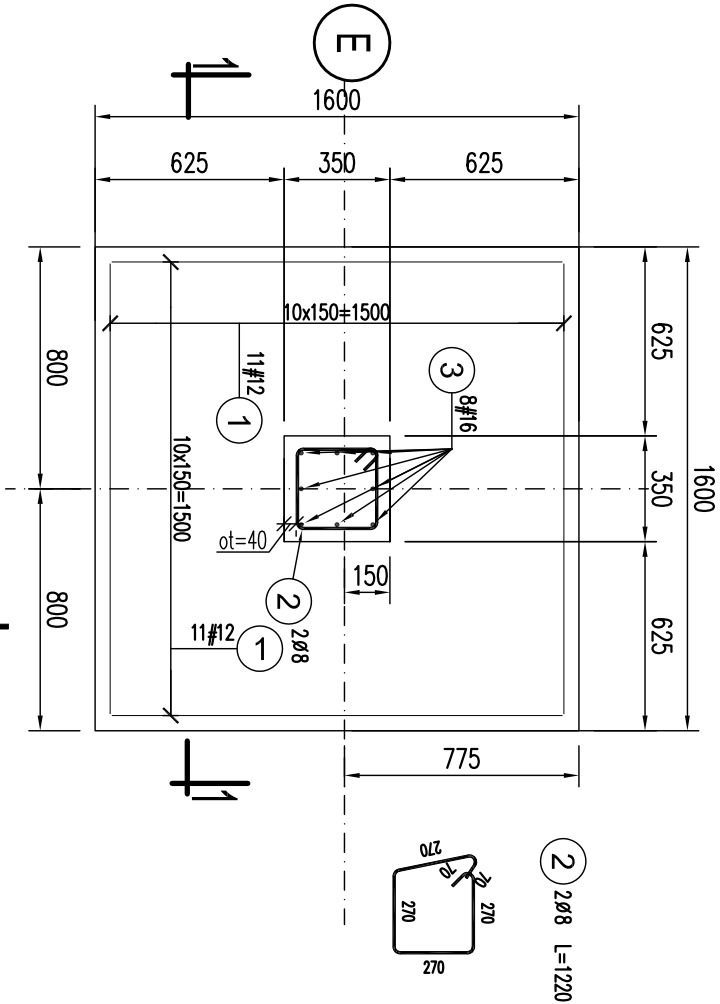
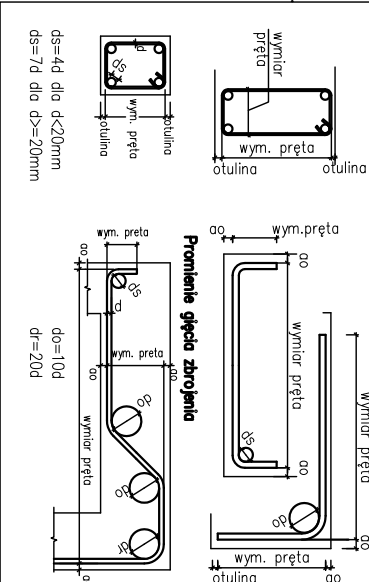


Stopa fundamentowa
SF-4 szt. 2



Niniejsza dokumentacja ani żadna jej część nie może być powielana ani rozpowszechniana za pomocą urządzeń elektronicznych, mechanicznych, kopiujących, nagrywających i innych bez pisemnej zgody posiadacza praw autorskich. Nie należy odmierzać wymiarów z rysunku, ani używać go jako szablonu. Przed przystąpieniem do prac budowlanych wszystkie wymiary należy sprawdzić w naturze. W przypadku stwierdzenia niezgodności należy zwrócić się do projektanta. W przypadku rozbieżności wymiarowych, pomiędzy rysunkami detali i cotłósi projektowanego elementu podstawę wyznaczają rysunki detali. W przypadku rozbieżności pomiędzy wyliczonymi zbrojeniami na rysunkach o wykonanej podstawie są wyliczone ilości zbrojenia pokazane na rys.

Sposób wymiarowania prętów zbrojeniowych wydanych na rysunku.



UWAGI:

1. POŁOŻENIE, POZIOM POSADOWIENIA WG RZUTU FUNDAMENTÓW.
2. POZIOM POSADOWIENIA STÓP RÓŻNY, WG RZUTU FUNDAMENTÓW
3. ZBROJENIE PODWALIN WG ICH RYSUNKÓW .
4. IZOLACJE PRZECIWWILGOCIOWE FUNDAMENTÓW WYKONAĆ WG OPISU TECHNICZNEGO.
5. UZIOMY WG ODPWIEDNIEGO PROJEKTU BRANŻOWEGO.
6. OTULINA ZBROJENIA PODSTAWOWEGO STOPY – 50 mm.
7. W OSI 3 WYKONAC W LUSTRZANYM ODBICIU

KONSTRUKCJE ŻELBETOWE:

BETON: C30/37 W6- fundamenty, podwaliny,

C30/37 - pozostałe,

klasa ekspozycji: fundamenty XC2

pozostałe XC1

STAŁ zbrojenkowa o f_{yk}=500MPa,

klasy C, spawalna (B 500SP);

klasy A, spawalna (B 500A);

KONSTRUKCJE STAŁOWE: - S355JR,

klasa wykonania konstrukcji stalowej EXC2

ZESTAWIENIE STALI											
Elementy		Nr	Średnica	Długość (cm)	Ilość prętów		Długość całkowita pręta (m)				
Nazwa	Ilość elem.				w 1 elem.	łącznie	B500A Ø 8	B500C # 12	B500C # 16		
Stopa SF-4	2	1	12	170	22	44		74,80			
		2	8	122	2	4	4,88				
		3	16	155	8	16			24,80		
Długość wg średnic (m)								4,88	74,80	24,80	
Masa 1 m pręta (kg/m)									0,40	0,89	1,58
Masa łączna wg średnic (kg)									1,93	66,42	39,18
Masa łączna wg gatunku stali (kg)									1,93		105,61
Ogółem (kg)											107,53

INWESTOR 4mass S.A. ul. Kobykowska 2 05-200 Wołomin		4M FISS	
BIURO PROJEKTÓW NEOPROJEKT Sp. z o.o. Wileńska 2, 25-411 Kielce tel. (041) 34 17 900, fax (041) 34 17 910		NEOPROJEKT	
Nazwa inwestycji/adres: Budowa budynku usługowego wraz z zagospodarowaniem terenu oraz infrastrukturą techniczną w tym: budowa miejsc postojowych, budowa podziemnego zbiornika wody do celów przeciwpożarowych, budowa nowych odcinków instalacji zewnętrznych: wodociągowej, kanalizacyjnej, sanitarnej, kanalizacji deszczowej, gazowej i elektrycznych, oraz przebudowa drogi wewnętrznych, placów manewrowych i chodników. Adres: ul. Kobykowska 2, 05-200 Wołomin dz.nr ewid.: 162/4, 162/6, 162/7, 162/8, 162/9, 162/10, 162/11, 162/12, 62/13, 162/14, 162/15, 162/16, 162/17, 162/18		STADIUM PROJEKT WYKONAWCZY BRANŻA KONSTRUKCJA	
TYTUŁ RYSUNKU : STOPA SF-4. ZBROJENIE		NR RYS. PW-K-F-05	
STANOWISKO	IMIĘ I NAZWISKO	Nr uprawnień i specjalność	Podpis i data
PROJEKTANT	mgr inż. PIOTR KUDA	SWK0016/PWOK05 spec. konstrukcyjno - budowlana	09/2025
SPRAWDZAJĄCY	mgr inż. RAFAŁ PODSTAWKA	SWK0025/POOK05 spec. konstrukcyjno - budowlana	09/2025